

## KAKÉMONO 5



### QUESTION 8 INÉGALITÉ PROFESSIONNELLE

- ☐ 5%    ☐ 31%    ☐ 51%

### QUESTION 9 AGISSEMENTS SEXISTES AU TRAVAIL

- ☐ 1 femme sur 10  
☐ 1 femme sur 5  
☐ Plus d'1 femme sur 2

## KAKÉMONO 6



### QUESTION 10 HARCÈLEMENT

- ☐ C'est une situation banale, une tentative de drague  
☐ C'est du harcèlement  
☐ Elle n'est pas polie si elle ne leur parle jamais  
☐ Elle devrait changer de trajet

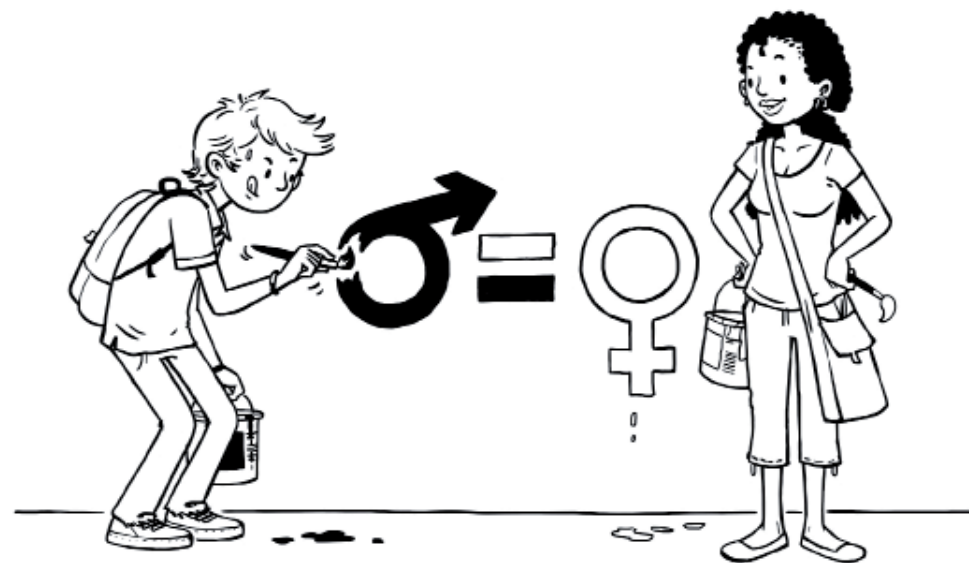
### QUESTION 11 COMMENT RÉAGIR ?

- ☐ Je ne dis rien / je ne fais rien  
☐ J'en parle à mon entourage (parents, un ou une amie, etc.)  
☐ Je contacte le 119 / le 3919 / le Défenseur des droits  
☐ Je contacte une association spécialisée

## expo?QUIZ


ÉGALITÉ FILLES-GARÇONS, PARLONS-EN !

# « VOS RÉPONSES ! »



RÉPONDEZ AUX QUESTIONS EN PARCOURANT L'EXPO-QUIZ.  
POUR CERTAINES QUESTIONS, PLUSIEURS RÉPONSES SONT POSSIBLES.

Une création

le moutard 

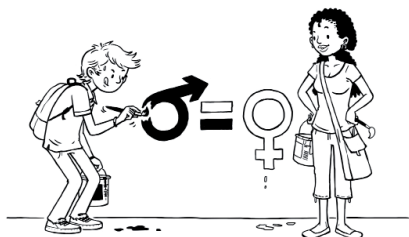
Avec le soutien de

  
MINISTÈRE  
DE L'ÉDUCATION  
NATIONALE  
ET DE LA JEUNESSE

  
DÉLÉGATION RÉGIONALE  
AUX ÉGALITÉS TERRITORIALES ET À  
L'ÉGALITÉ DE RHODANS-ALPES

  
PRÉFET  
DU RHÔNE

## KAKÉMONO 1



### QUESTION 1 AUX URNES CITOYENS, CITOYENNES !

- |                        |         |
|------------------------|---------|
| 1. France              | a. 1902 |
| 2. Turquie             | b. 1934 |
| 3. Émirats arabes unis | c. 1944 |
| 4. Australie           | d. 2006 |

## KAKÉMONO 2



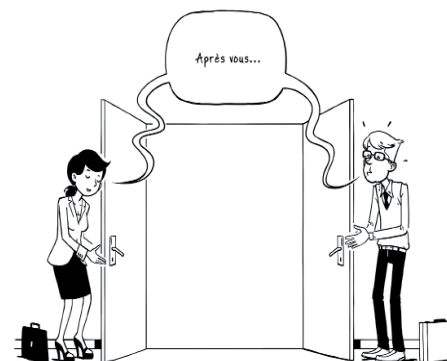
### QUESTION 2 DES FEMMES ET DES HOMMES

- ☐ 13      ☐ 18      ☐ 22

### QUESTION 3 DISPOSER LIBREMENT DE SON CORPS

- ☐ La loi Neuwirth qui autorise la contraception orale (pilule)
- ☐ La loi Veil qui autorise l'interruption volontaire de grossesse
- ☐ La loi relative aux violences faites spécifiquement aux femmes

## KAKÉMONO 3



### QUESTION 4 FEMMES, HOMMES : À VOS POSTES !

- ☐ L'Arcom
- ☐ La Dilcrah
- ☐ Le Défenseur des droits

### QUESTION 5 DANS LES PAS DE NOS PARENTS

- ☐ Il ne concerne que les mères
- ☐ Il peut aussi bien concerner les pères que les mères

## KAKÉMONO 4



### QUESTION 6 UN CHOIX D'ORIENTATION GENRE ?

- a) à l'université, en langues et lettres :
  - ☐ vrai      ☐ faux
- b) dans les classes préparatoires scientifiques :
  - ☐ vrai      ☐ faux
- c) dans les formations d'ingénieurs :
  - ☐ vrai      ☐ faux

### QUESTION 7 FEMMES ET HOMMES, TOUS COMPÉTENTS, TOUTES COMPÉTENTES !

- ☐ Courageux : ils ne se sont pas souciés des clichés
- ☐ Impossible : la fille n'a pas les compétences physiques requises et le garçon n'a pas la sensibilité adaptée au poste