

KAKÉMONO 5

QUESTION 8 INÉGALITÉ PROFESSIONNELLE

Quel est le pourcentage de femmes salariées non cadres qui estiment avoir rencontré un frein professionnel en raison de leur sexe (pas augmentées, primées, promues, désignées pour une tâche valorisante, embauchées ou formées) ?

- ☐ 5% ☐ 31% ☒ **51%**

* Source : « Agir contre le sexisme au travail » CSEP/BVA – Novembre 2016

QUESTION 9 AGISSEMENTS SEXISTES AU TRAVAIL

Quelle est la part de femmes déclarant avoir déjà été confrontées à une situation de sexisme ou de harcèlement sexuel au travail ?

- ☐ 1 femme sur 10 ☐ 1 femme sur 5 ☒ **Plus d'1 femme sur 2**

* Source : Enquête « Harcèlement au travail » - Ifop/Fondation Jean Jaurès/FEPS - 2019

KAKÉMONO 6

QUESTION 10 HARCÈLEMENT

Une fille, en se rendant dans son établissement scolaire, se fait siffler tous les jours par deux garçons qui attendent le bus devant chez elle. Qu'en pensez-vous ?

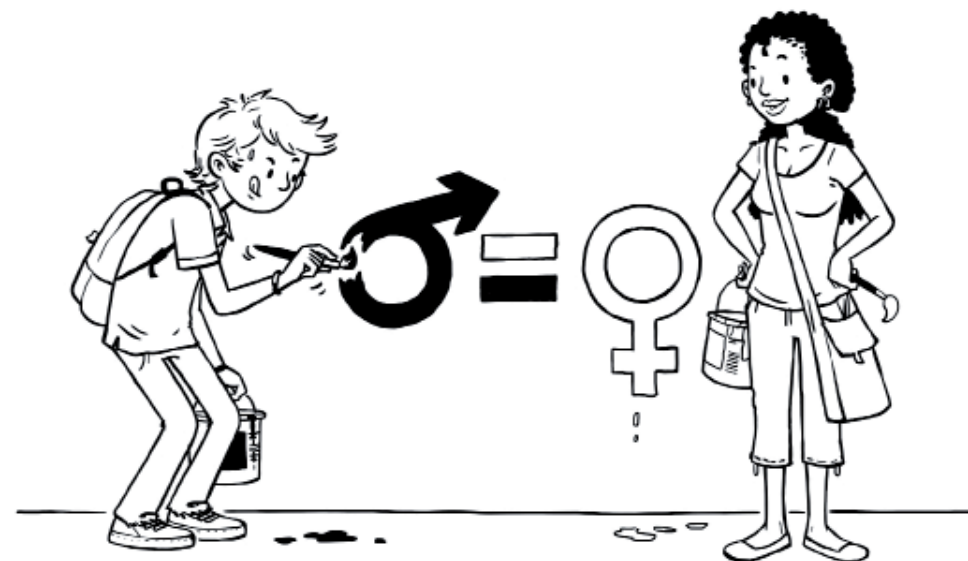
- ☐ C'est une situation banale, une tentative de drague
☒ **C'est du harcèlement**
☐ Elle n'est pas polie si elle ne leur parle jamais
☐ Elle devrait changer de trajet

QUESTION 11 COMMENT RÉAGIR ?

Si vous êtes victime ou témoin de violences ou de discriminations sexistes, que faites-vous ?

- ☐ Je ne dis rien / je ne fais rien
☒ **J'en parle à mon entourage (parents, un ou une amie, etc.)**
☒ **Je contacte le 119 / le 3919 / le Défenseur des droits**
☒ **Je contacte une association spécialisée**

SEXES IDENTITÉS MASCULIN FÉMININ ÉDUCATION DROIT SEMB STÉRÉOTYPES PRÉJUGÉS RES- ÉGALITÉ FILLES-GARÇONS, PARLONS-EN ! PROFESSIONNELLE VIVRE ENSEMBLE SEXES IDENTI- TÉS MASCULIN FÉMININ ÉDUCATION DROITS DES FEMMES « SEXES IDENTITÉS MASCULIN FÉMININ » « SOLUTIONS »



Une création

le moutard 

Avec le soutien de


MINISTÈRE
DE L'ÉDUCATION
NATIONALE
ET DE LA JEUNESSE
Liberté
Égalité
Fraternité

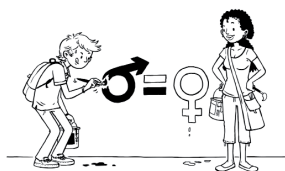

DÉLEGATION RÉGIONALE
AUX DROITS DES FEMMES ET À
L'ÉGALITÉ DE RHODAN-ALPES


PRÉFET
DU RHÔNE
Liberté
Égalité
Fraternité

expo ? QUIZ

ÉGALITÉ FILLES-GARÇONS, PARLONS-EN !

KAKÉMONO 1



QUESTION 1

AUX URNES CITOYENS, CITOYENNES !

À quelles dates ces quatre pays ont-ils accordé le droit de vote aux femmes ?

1. France = c. 1944
2. Turquie = b. 1934
3. Émirats arabes unis = d. 2006
4. Australie = a. 1902

KAKÉMONO 2



QUESTION 2

DES FEMMES ET DES HOMMES

À la naissance, filles et garçons disposent de 23 paires de chromosomes. Combien de paires de chromosomes sont identiques ?

- ☐ 13 ☐ 18 ☒ 22

QUESTION 3

DISPOSER LIBREMENT DE SON CORPS

Quelles sont les avancées (dans les droits des femmes) qui ont eu lieu avant les années 1980 ?

- ☒ La loi Neuwirth qui autorise la contraception orale (pilule)
- ☒ La loi Veil qui autorise l'interruption volontaire de grossesse
- ☐ La loi relative aux violences faites spécifiquement aux femmes

KAKÉMONO 3



QUESTION 4

FEMMES, HOMMES : À VOS POSTES !

Une instance est chargée, entre autres, de contrôler la représentation des femmes dans les médias audiovisuels (agir contre les inégalités de représentation et veiller au respect de la dignité des personnes). C'est :

- ☒ L'Arcom ☐ La Dilcrah ☐ Le Défenseur des droits

QUESTION 5

DANS LES PAS DE NOS PARENTS

Le droit au congé parental, c'est le droit de cesser temporairement son activité professionnelle pour s'occuper de son enfant. Quelle affirmation est exacte ?

- ☐ Il ne concerne que les mères
☒ Il peut aussi bien concerner les pères que les mères

KAKÉMONO 4



QUESTION 6

UN CHOIX D'ORIENTATION GENRE ?

Dans l'enseignement supérieur, il y a plus de filles :

- a) à l'université, en langues et lettres :
☒ vrai ☐ faux
- b) dans les classes préparatoires scientifiques :
☐ vrai ☒ faux
- c) dans les formations d'ingénieurs :
☐ vrai ☒ faux

* Source : ministère de l'Éducation nationale, de la Jeunesse et des Sports - 2022

QUESTION 7

FEMMES ET HOMMES, TOUS COMPÉTENTS, TOUTES COMPÉTENTES !

Un garçon qui veut devenir sage-femme et une fille qui veut devenir ingénieure dans le bâtiment, c'est :

- ☒ Courageux : ils ne se sont pas souciés des clichés
☐ Impossible : la fille n'a pas les compétences physiques requises et le garçon n'a pas la sensibilité adaptée au poste